



IFEC'INFO N° 23 – JUILLET 2021

>>> ACTU IFEC

RETRAITE COMPLEMENTAIRE

Le transfert de la collecte des cotisations aux URSSAF est reporté.

Selon le calendrier initial, la collecte des cotisations de retraite complémentaire (AGIR-ARRCO) devait être transférée aux URSSAF à compter du 1er janvier 2022.

Le 1er mars 2021, le Président de l'IFEC, Christophe PRIEM, avait attiré l'attention du Ministre de l'Economie, des Finances et de la Relance, Bruno Le Maire, sur le déploiement de ce calendrier.

Il mettait alors en évidence qu'un calendrier maintenu en 2022 engendrerait une contrainte supplémentaire pour les principaux acteurs de la relance économique, dont les experts-comptables, pleinement mobilisés pour accompagner les entreprises fragilisées par la crise sanitaire.

L'IFEC salue l'annonce conjointe du Ministre Délégué, chargé des comptes publics, et du Secrétaire d'Etat, chargé des retraites et de la santé au travail, de reporter au 1er janvier 2023 le transfert de la collecte des cotisations concernées.

Retrouvez ici le courrier adressé par Christophe PRIEM à Bruno Le Maire, Ministre de l'Economie, des Finances et de la Relance.

ifecmag #70

LE MAGAZINE DE LA PROFESSION COMPTABLE



IFEC MAG 70 : NUMERO SPECIAL RSE !

Le numéro 70 du magazine IFEC MAG, avec un dossier complet sur la **Responsabilité Sociétale des Entreprises** est sorti ! Si vous ne l'avez pas reçu, **découvrez-le ICI**.

>>> L'EPINGLE DE L'EXPERT



LA GRANDE JOURNEE DU NUMERIQUE

Le CROEC Bretagne organise la Grande Journée du Numérique à destination de la profession, **le 13 juillet** prochain au Couvent des Jacobins, cœur du centre historique de Rennes. Venez nombreux à cette journée dédiée au digital autour de conférences et ateliers : expériences utilisateurs, cybersécurité, relations clients, Big Data, RGPD, les outils collaboratifs, la facture électronique... et des moments conviviaux d'échanges et de partages.

Pour en savoir plus ICI.

Pour vous inscrire ICI.

>>> LE COIN DU CAC

RAPPORT ANNUEL

Le **rapport annuel d'activité** de la Compagnie Nationale des Commissaires aux Comptes pour l'année 2020 est **disponible ICI**.

LE FAQ DE LA CNCC

La CNCC publie une huitième édition de la **FAQ sur les conséquences de la crise sanitaire** et économique liée à l'épidémie de Covid-19 sur des aspects comptables, d'audit et juridiques, FAQ qui est mise à jour régulièrement. Cette huitième édition vient compléter les questions/réponses sur les aspects comptables. Elle complète en effet les réponses aux questions fréquemment posées au cours des exercices 2020 et 2021.

Pour en savoir plus ICI.

>>> EN REGIONS



LES PIEDS DANS L'EAU

Les sections IFEC LANGUEDOC ROUSSILLON et IFEC TOULOUSE MIDI PYRENEES organisent une manifestation ludique sur LEUCATE **le 9 juillet 2021** pour clôturer la période fiscale en partenariat avec LA FINANCIERE DU CAPITOLE. Plusieurs choix sont offerts : Char à voile sur la plage de La Franqui, randonnée en trottinette électrique pour une découverte des vignobles, farniente au DTC BEACH à PORT BARCARES. Des activités matinales, suivies d'un déjeuner au DTC BEACH à PORT BARCARES à 13 h.

Pour s'inscrire ICI.

OSEZ LE VIN D'EXCEPTION

La section IFEC NANTES ATLANTIQUE organise un repas avec dégustation de vin d'exception le vendredi **23 juillet 2021**, à partir de 11 h 45 pour un moment convivial après des mois d'échanges en distanciel. Une participation de 10 euros à l'inscription. Le lieu : Ose Mets Vins à Vertou.

Pour en savoir plus ICI.

>>> FORMEZ-VOUS



A VOS INSCRIPTIONS !

VISIO-CONFERENCE PROTECTION SOCIALE SUPPLEMENTAIRE

L'IFEC vous propose une visio-conférence **le 22 juillet** prochain de 9 h à 17 h sur la protection sociale supplémentaire : Prévoyance, frais médicaux, retraite - Choisir une fiscalité et un produit. Cette formation est animée par Christine BERGERON, Experte en protection sociale obligatoire, facultative, individuelle et collective - Membre de l'Institut de la Protection Sociale.

Pour en savoir plus ICI.

VISIO-CONFERENCE PROTECTION ET OPTIMISATION DES REVENUS PREVOYANCE ET RETRAITE

L'IFEC vous propose également une visio-conférence **le 27 juillet** de 9 h à 17 h sur la protection et l'optimisation des revenus prévoyance et retraite. Cette formation est animée par Christine BERGERON, Experte en protection sociale obligatoire, facultative, individuelle et collective - Membre de l'Institut de la Protection Sociale.

Pour en savoir plus ICI.

CONSEIL PATRIMONIAL

L'IFEC vous propose 7 modules consacrés au Conseil Patrimonial du **16 au 18 septembre 2021** à Nice, en partenariat avec Expert et Finance - 14 heures de formation certifiée.

N°1 Organiser son cabinet pour développer et vendre des missions de conseil patrimonial : Maîtriser les éléments d'organisation et les points de passage indispensables.

N°2 Façonner une stratégie dédiée aux professionnels libéraux :

En tant que professionnels du Chiffre, cette clientèle constitue pour vous une cible stratégique et un axe de développement prioritaire. Mais comment déployer une stratégie adaptée ? Quels sont les objectifs à identifier ?

N°3 Lecture patrimoniale des comptes annuels :

Les clés de lecture d'un bilan comptable, pour en tirer des enseignements patrimoniaux pratiques et proposer des solutions adaptées à vos clients.

N°4 La transmission d'entreprise :

OBO, apport-cession, donation avant cession, utilisation du compte courant d'associé,

de nombreux outils permettent de restructurer le modèle de détention de l'entreprise et de construire une stratégie avant cession efficace.

N°5 Mandat de protection future :

Comment mettre en place le mandat de protection future, outil juridique incontournable pour la protection de l'entreprise : anticiper les risques et préserver le patrimoine professionnel et personnel du client.

N°6 Allocation d'actifs :

Construire une allocation d'actifs qui réponde aux objectifs du client, confronter les espérances de rentabilité à la réalité économique et comprendre les fondamentaux.

N°7 Location meublée :

Outil d'optimisation très efficace, quels sont les atouts et les points de vigilance à identifier concernant ce régime ?

Pour vous inscrire ICI.

>>> SOCIAL & JURIDIQUE



LA LETTRE SOCIALE

Pour vous informer au mieux sur l'actualité sociale, la lettre de l'IFEC est disponible. **ICI**

FLASH SOCIAL...

Le flash social IFEC sur les entretiens professionnels. **A lire ICI.**

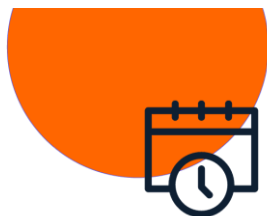
Le flash social IFEC sur la revalorisation de la grille des minima applicable en 2021. **A lire ICI.**

NOUVELLE PROCEDURE DE TRAITEMENT DE SORTIE DE CRISE : TOUT SAVOIR !

Le plan d'action de sortie de crise a été présenté par le gouvernement et l'un des objectifs est d'accompagner les entreprises afin d'éviter les faillites. C'est dans cette veine qu'une nouvelle procédure judiciaire dite de "traitement de sortie de crise" a été créée par la loi du 31 mai 2021 relative à la gestion de la sortie de crise sanitaire. En quoi consiste cette nouvelle procédure judiciaire ? A qui s'adresse-t-elle ? Comment se déroule-t-elle ? Quelle est l'issue de la procédure ? Le site JURITRAVAIL.COM détaille le sujet.

Voir ICI.

>>> PLANNING



WEBINAIRE SPECIAL OUTILS

L'IFEC vous propose un webinaire de 45 minutes **le 6 juillet à 12 h** « Transférez automatiquement vos dossiers vers un nouvel outil de production SaaS ». Au programme : Changer d'outil de production : enjeux et migration des données, les différentes étapes. Pour quels bénéfices ? Retour utilisateur et témoignage de Julien Devimeux, Associé du cabinet PROGEXION. La solution TEOGEST en action : Démo de la solution !

Pour vous inscrire ICI.

LES RENCONTRES DE LA PROFESSION COMPTABLE

Du **19 au 23 juillet 2021**, participez aux Rencontres de la Profession Comptable : Pour faire le point sur les outils de production, échanger sur l'évolution des besoins de la profession, les perspectives métier... une semaine mêlant ateliers et présentations d'outils, sous le signe des retours utilisateurs et du partage d'expérience.

Pour en savoir plus et vous inscrire ICI.

Et le programme complet ICI.

>>> LE PARTENAIRE DU MOIS

PLANIFICATION : DE L'INSTINCT A L'AUTOMATISATION AVEC BEEYE

Ce n'est pas si facile d'affecter parfaitement et au bon moment les bonnes personnes aux bonnes tâches... Sauf si on s'en remet à l'intelligence artificielle pour réaliser une planification viable, rapide et efficace ! **En savoir plus...**

BEEYE vous propose un **webinaire Solution Outil** de 45 minutes le lundi **12 juillet à 17 h** : Une gestion interne de votre cabinet interconnectée ? Ce webinaire sera animé par Antoine Lemaitre.

Pour vous inscrire ICI.



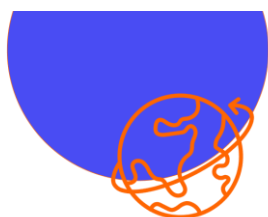
>>> ANECS / CJEC EN ACTION



LES ESTIVALES

Le Congrès ANECS/CJEC qui devait avoir lieu les 11 et 12 juin 2021 au Beffroi de Montrouge est reporté aux **30 novembre et 1er décembre 2021**.

>>> DANS NOTRE MONDE



LE CONTROLE DES CAC

Le programme de contrôle de l'activité professionnelle des commissaires aux comptes pour **l'année 2021** a été conçu sur le fondement d'un nouveau dispositif de contrôle qui permet notamment d'accroître la pertinence et le nombre de contrôles. Ce dispositif « rénové » adapte les contrôles en fonction d'une analyse des risques du « régulé », de son activité et de son organisation. Six modalités de contrôles sont désormais disponibles. Les contrôles pourront être programmés et les professionnels seront avertis en amont, ou non. Dans ce dernier cas, le contrôle visera un élément précis (un mandat, un point de procédure, un sujet d'actualité, etc.). La mise en œuvre du dispositif de contrôle rénové commencera en 2021 et sera progressive, permettant d'assurer une transition maîtrisée entre anciennes et nouvelles modalités. *Source : H3C.*

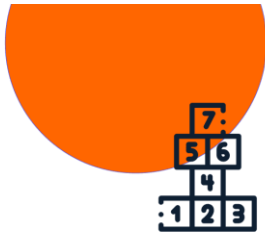
Pour en savoir plus ICI.

EN FAVEUR DU DEVELOPPEMENT DURABLE

La CPME est partenaire du salon PRODURABLE, le plus grand rendez-vous européen des acteurs et des solutions en faveur de l'économie durable, qui se tiendra du **15 au 17 septembre** au Palais des Congrès de Paris. En partenariat avec le ministère de la Transition écologique et solidaire, tout comme le ministère de la Cohésion des territoires, PRODURABLE collabore avec les principaux réseaux professionnels tout comme les médias spécialisés. Cette 14ème édition est placée sous le thème de la REGENERATION.

Pour en savoir plus ICI.

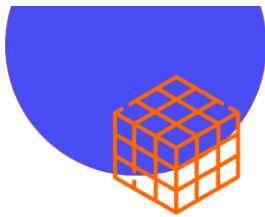
>>> LE CHIFFRE DU MOIS



64

C'est l'âge de la retraite souhaité par le Président de la République dans la prochaine réforme, en abandonnant les projets d'âge pivot et de suppression des régimes spéciaux. A suivre à la rentrée...

>>> LE JEU DU MOIS

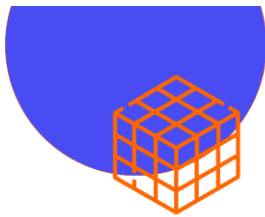


LES CONFETTIS

Si vous pliez en 2 une feuille 5 fois de suite et que vous coupez les 4 angles du rectangle obtenu, combien de trous apparaîtront une fois la feuille dépliée ? (à calculer de tête...).

A bientôt !

>>> LA SOLUTION



Solution du jeu...

21

L'IFEC vous souhaite une excellente semaine !
Pour vous mettre à jour de la cotisation IFEC,
vous pouvez télécharger [le bulletin d'adhésion ICI](#)